

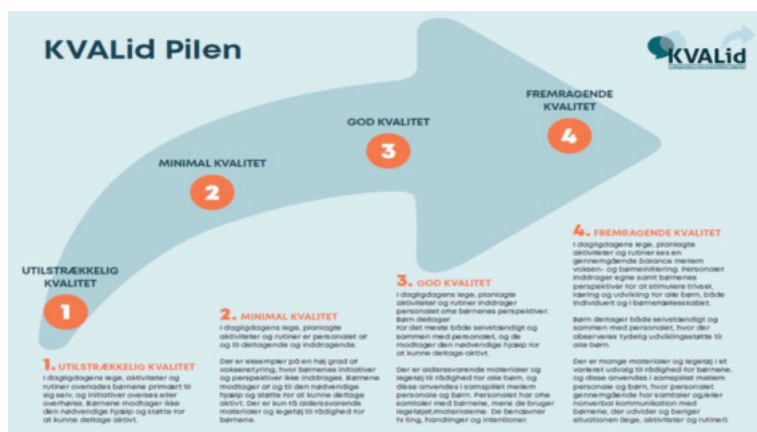
# Tilsynsrapport 2026

Børnehaven Flauenskjold



## Introduktion

Formålet med det pædagogiske tilsyn på dagtilbudsområdet i Brønderslev Kommune er at understøtte udviklingen og fremme kvaliteten af de pædagogiske læringsmiljøer - i en balance mellem kvalitetssikring og kvalitetsudvikling. Pædagogisk tilsyn i Brønderslev Kommune udføres af tilsynsførende, som vurderer kvaliteten af de pædagogiske læringsmiljøer ved anvendelse af KVALid Tilsyn, som står for "Kvalitet i dagtilbud". Tilsynsmaterialet er et forskningsbaseret redskab til systematisk observation, vurdering, evaluering og udvikling af kvalitet i dagtilbud. KVALid Tilsyn tager udgangspunkt i Dagtilbudsloven og den styrkede pædagogiske læreplan og består af 24 observationsskemaer med konkrete og observerbare udsagn. Kvalitetsforståelsen bag KVALid Tilsyn skal findes i "KVALid-pilen", som viser fire forskellige kvalitetsniveauer; utilstrækkelig, minimal, god og fremragende.



Tilsynsbesøget har som udgangspunkt en varighed af 3 timer og foretages som udgangspunkt i tidsrummet kl. 09.00-12.00. Efter tilsynsbesøget afholdes et dialogmøde, hvor tilsynsførende giver en tilbagemelding på observationen. Her gennemgår tilsynsførende "styrker i læringsmiljøet", som praksis anbefales at fortsætte med samt "udviklingspotentialer i læringsmiljøet", som praksis anbefales at justere. Ved særlig opmærksomhed anbefaler tilsynsførende praksis at tilrette læringsmiljøet. Ved bekymring eller alvorlig bekymring påtaler tilsynsførende praksis at tilrette læringsmiljøet under skærpet tilsyn. Med udgangspunkt i tilsynsførendes udviklingspotentialer drøftes praksis' videre arbejde og udviklingsproces.

### Type tilsyn:

Pædagogisk udviklingsdialog (anmeldt tilsyn)

### Dagtilbud:

Børnehaven Flauenekskjold

### Dagtilbudsleder:

Gitte Hildebrand

### Tilsynsførende:

Katrina L. Skaalum

### Dato for observation:

12.02.26

### Antal personale under observationen:

3

### Antal børn under observationen:

14

### Dato for pædagogisk udviklingsdialog:

23.02.26

**Deltagere i pædagogisk udviklingsdialog:**

Dagtilbudsleder, medarbejderrepræsentant og tilsynsførende

**Særlige bemærkninger:**

Ingen bemærkninger

**Opsamling**

Ved tilsynet blev der overvejende observeret eksempler på god kvalitet i det pædagogiske læringsmiljø samt flere eksempler på fremragende kvalitet i det pædagogiske læringsmiljø. Der blev derudover observeret et eksempel på minimal kvalitet i det pædagogiske læringsmiljø.

Flauenskjold Børnehave anbefales at fortsætte arbejdet med følgende styrker i læringsmiljøet; "Børns selvhjulpethed", "Kontakt og samspil mellem voksen/barn og barn/barn" og "Meningsfulde overgange".

Flauenskjold Børnehave anbefales at justere følgende udviklingspotentialer i læringsmiljøet; "Børns medbestemmelse under planlagte pædagogiske aktiviteter" og "Natur og udeliv om formiddagen".

På baggrund af det gennemførte tilsyn vurderes det, at den pædagogiske praksis og læringsmiljøet lever op til gældende lovgivning, herunder Dagtilbudslovens formål og bestemmelser samt Brønderslev Kommunes strategier på dagtilbudsområdet. Vurderingen er foretaget som led i kommunalbestyrelsens tilsynsforpligtelse, jf. Dagtilbudsloven § 5.

**Styrker i læringsmiljøet**

**Det anbefales at fortsætte med følgende:**

**Måltidet**Børns selvhjulpethed

Der er indretning, procedurer og mange materialer, som øger børnenes mulighed for selvhjulpethed. Børnene får gennemgående hjælp, støtte og opmærksomhed til selvhjulpethed.

**Kontakt, samspil og anerkendelse og Kontakt og samspil mellem børnene**Kontakt og samspil mellem voksen/barn og barn/barn

Der tages gennemgående initiativ til kontakt med børnene, og der er udvises gennemgående positive eller afstemte følelser for børnene. Samspil og fællesskab mellem børnene understøttes ofte, og børnene får gennemgående hjælp og støtte til at samarbejde i leg/aktivitet.

**Overgange**Meningsfulde overgange

Overgange er gennemgående organiserede, så ventetider er tilpasset børnenes behov. Børnene tilbydes gennemgående omsorg og nærvær ifm. overgange.

**Udviklingspotentialer i læringsmiljøet**

**Det anbefales at justere og/eller tilrette følgende:**

**Medbestemmelse og inddragelse**

Børns medbestemmelse under planlagte pædagogiske aktiviteter

Børnene spørges af og til om, hvad de har lyst til at lave i forbindelse med leg, fælles aktiviteter og praktiske opgaver, eller de opmuntres til selv at vælge, hvad de har lyst til. Børnenes udtryk anerkendes og anvendes af og til som afsæt for justering af dagligdagen.

Det anbefales derfor at øge fokus på børnenes medbestemmelse under planlagte pædagogiske aktiviteter, således de opmuntres til selv at vælge den aktivitet, de har lyst til.

### **Natur og udeliv**

#### Natur og udeliv om formiddagen

Der er nogle naturmaterialer og/eller udstillinger vedrørende natur til rådighed for børnene. Børnene tilbydes af og til oplevelser, leg eller aktiviteter i eller med naturen, og der er af og til samtaler med børnene om natur.

Det anbefales derfor at naturmaterialer og udstillinger i højere grad er til rådighed og anvendes, samt at der tilbydes flere oplevelser, leg eller aktiviteter i og/eller med naturen.

## **Pædagogisk udviklingsdialog**

### **Fremadrettet tilsynsproces og aftaler:**

- Dato for formidling til personale: 26.02.26 (torsdagsmøde) og 18.03.26 (personalemøde)
- Dato for formidling til dagtilbudsbestyrelse: 24.02.26
- Dato for upload af færdiglavet PowerPoint: 20.03.26

Dagtilbudsleder anvender PowerPoint fra tilsynsførende til at formidle tilbagemelding til personalet til kommende torsdagsmøde. Til personalemøde udarbejder dagtilbudsleder sammen med personalet KVALid loop, hvorefter dagtilbudsleder uploader PowerPoint på Hjernen&Hjertet, hvor planen for KVALid loop samt bidrag fra dagtilbudsbestyrelsen fremgår.

Udover anbefalinger fra tilsynet vil dagtilbudsleder sammen med personalet drøfte, hvordan hele huset rent praktisk og strukturmæssigt organiserer sig eksempelvis når børnetallet stiger; hvem har de forskellige rum, hvornår og hvordan kan uderummet inddrages som en fast del. Hvordan kan alle rum bruges bedre, samt hvordan kan der skabes leg og børnefællesskaber på tværs af grupper/stuer.